

新型コロナの影響で生活にお困りの宜野湾市民の皆様へ

食糧を配布いたします

新型コロナ対策支援事業のご案内

配布日
令和3年
4月29日



絵:宜野湾中学校
ひがこはる
比嘉心晴さん

限定
1,000世帯

宜野湾市社会福祉協議会では 新型コロナの影響で

生活にお困りの宜野湾市民の皆様に対し

市内各種団体と協働して食糧支援を実施いたします

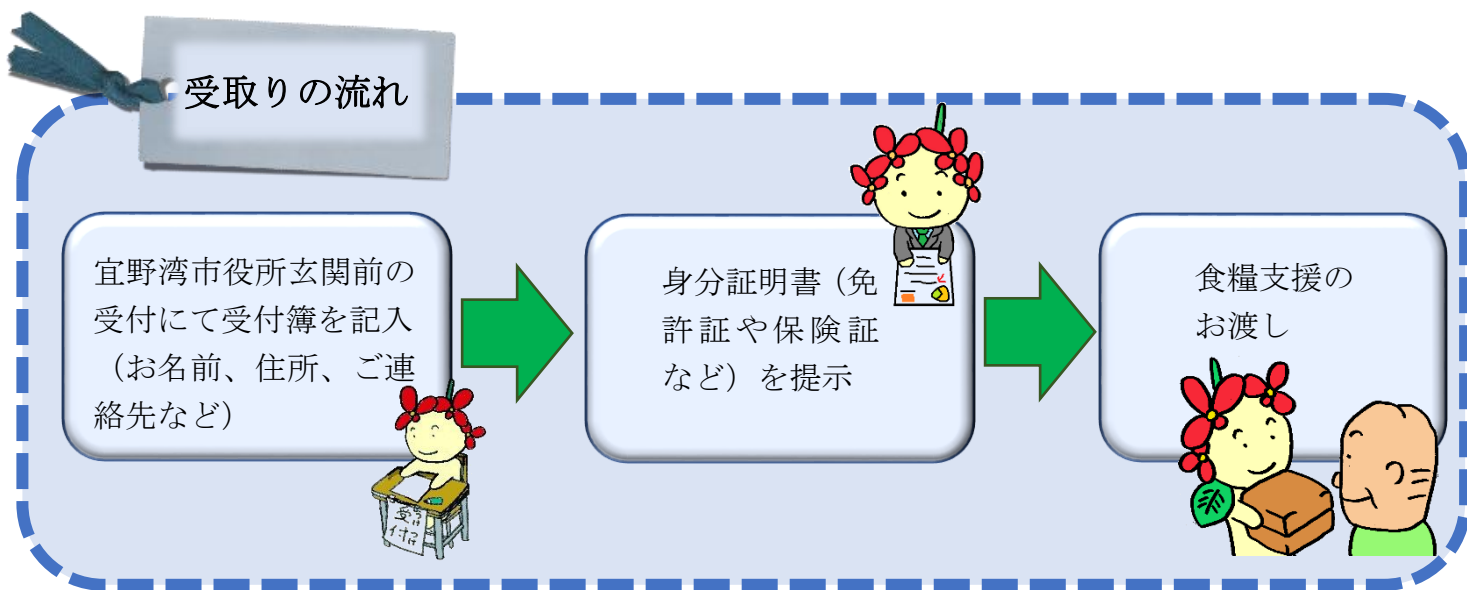
食糧支援配布について

日時	令和3年4月29日(木) 午前10時～午後4時
場所	宜野湾市役所玄関前
必要書類	身分証明書(免許証または保険証など) ※生活保護世帯の方は対象外です。
お問合せ	宜野湾市社会福祉協議会 地域福祉推進係 與儀・徳田 TEL: 098-892-6525 (平日午前9時～午後5時)

新型コロナウイルス感染症の感染拡大により、日本国内および沖縄県においては、緊急事態宣言の発令や外出自粛等の感染症対策に伴い、日本経済の低迷や失業、収入の減少等による困窮世帯の増加が課題とされています。

今回、宜野湾市社会福祉協議会では、一人でも多くの方が食生活に困らないよう、食糧支援を実施致します。

ゴールデンウィークを前に、一人でも多くの方の不安が少しでもやわらぎますようお願いしております。

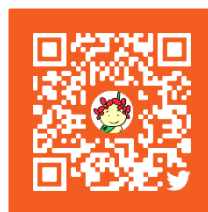


宜野湾市社会福祉協議会
イメージキャラクター サンダンくん

ホームページや Twitter、LINE でも随時情報を提供しています。ぜひご覧くださいませ。



HP



Twitter



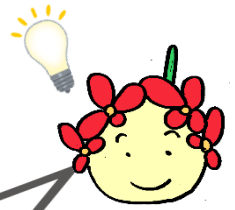
LINE

Q & A



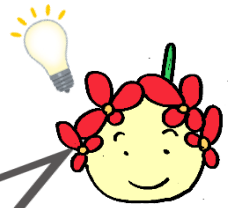
Q1. だれでも受け取ることができるの？

A1. 宜野湾市にお住いの方で、新型コロナウイルスの影響で生活に困っている方でしたら、どなたでもお受け取りできます。



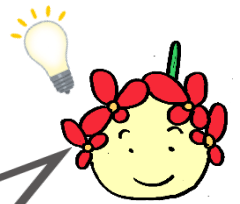
Q2. 収入の証明書などは必要なの？

A2. 収入に関する証明書は必要ありません。免許証や保険証など、身分を証明するものをお持ちください。



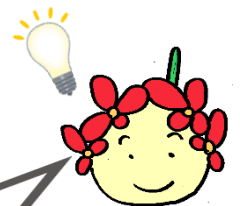
Q3. 食料品はどこから提供されたの？

A3. 食料品は協力団体から提供を受けたほか、市民の方々からのフードドライブ(食糧寄付)にてまかなっております。



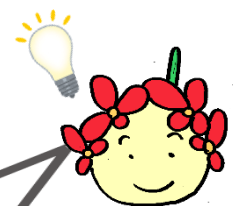
Q4. どこで受け取ることができるの？

A5. 令和3年4月29日(木・祝日)の午前10時から午後4時の間で、宜野湾市役所の玄関前にて配布しております。



Q5. ほかにわからないことがあったら、どこに聞けばいいの？

A5. ご不明な点がございましたら、宜野湾市社会福祉協議会までお問合せください。(TEL:098-892-6525/平日午前9時～午後5時)



新型コロナウイルス対策支援事業(食糧支援)

新型コロナの影響で苦しんでいる市民の皆さまを応援するため、市内の各種団体に呼びかけ、このたび下記の団体の協力のもと、新型コロナ対策支援事業を実施することができました。

私たちは、1日も早く普段の暮らしを取り戻せるよう願っています。

新型コロナに負けるな！

主 催



社会福祉法人宜野湾市社会福祉協議会

後 援



宜野湾市 Ginowan City

宜野湾市教育委員会

協 働

宜野湾市自治会長会

宜野湾市老人クラブ連合会

宜野湾市民生委員児童委員連絡協議会

沖縄県農業協同組合宜野湾支店

宜野湾市赤十字奉仕団

宜野湾市青少年健全育成協議会

宜野湾市PTA連合会

宜野湾・普天間ライオンズクラブ

宜野湾市更生保護女性会

宜野湾市子ども会育成者連絡協議会

宜野湾金融協会

宜野湾市婦人連合会

宜野湾市商工会
Ginowan City society of commerce and industry



宜野湾ロータリークラブ
Ginowan Rotary Club

JCI 公益社団法人
宜野湾青年会議所
Junior Chamber International Ginowan

沖縄国際大学
OKINAWA INTERNATIONAL UNIVERSITY
学 生 支 援 室

FM ぎのわん79.7
エフエムGINOWAN

(順不同)